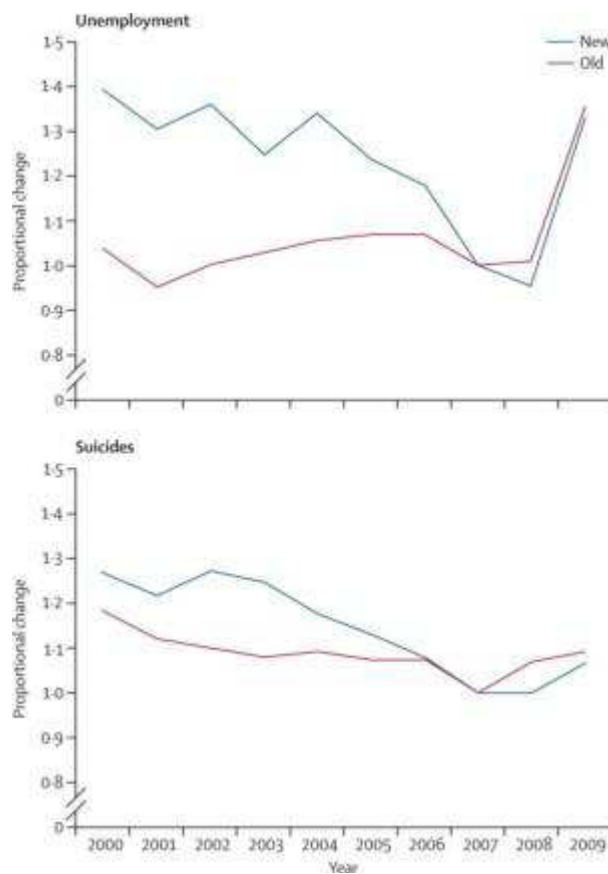


## Selbstmordrate steigt krass zu Beginn jeder Weltwirtschaftskrise!

Die Studie „[Effects of the 2008 recession on health: a first look at European data](#)” (Die Auswirkungen der Rezession von 2008 auf die Gesundheit: Ein erster Blick auf Daten in Europa) enthüllt in dem einfachen und klaren Blick einer Grafik die Folgen der Weltwirtschaftskrise.

Bis zum Einsetzen der Krise 2007 und dem offenen Ausbruch 2008 sanken die Arbeitslosenzahlen und die Selbstmordrate in Europa. Mit dem Paukenschlag der Lehmann-Pleite ziehen die Arbeitslosenzahlen dramatisch nach oben, direkt gefolgt von den Selbstmorden.



### Quelle:

<http://www.krisenvorsorge.com/wcms/ftp//k/krisenvorsorge.com/uploads/newslettervom18.10.11.pdf>